

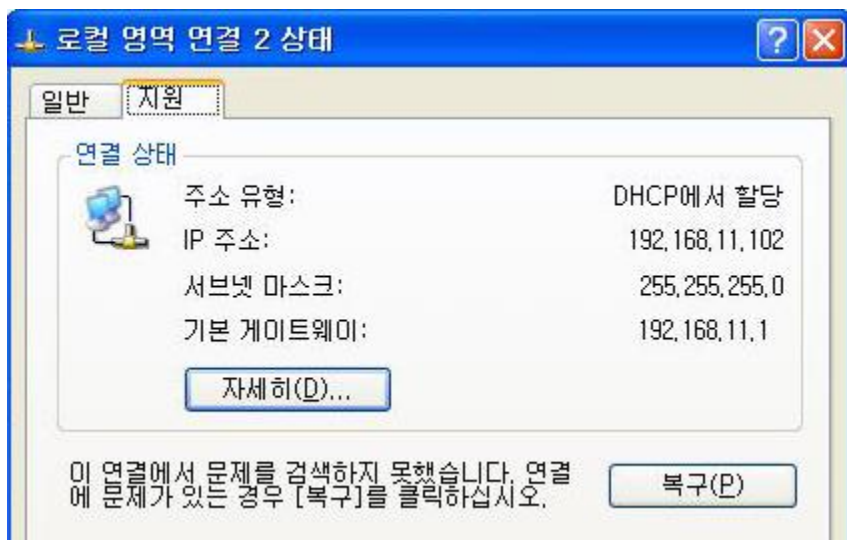
## 제6장 무선AP설정하기



- 무선AP(유무선공유기)는 송신기에 ,USB 또는 PCI무선랜카드는 수신기에 비유합니다. TV지상파방송을 예를들면, 방송국의 옥탑에 설치된 커다란 안테나는 방송신호를 전파로 변환하여 송출하는 송신기 역할을 합니다. 각 가정에서는 전파를 잡기 위해서 옥상이나 난간에 수신안테나를 설치합니다. 무선랜통신도 같은 원리로 이해하시면 되며, 이번장에서 소개드릴 무선AP로의 설정은 USB무선랜카드(수신기)를 송신기의 역할로 변환하는 방법에 대한 안내입니다.

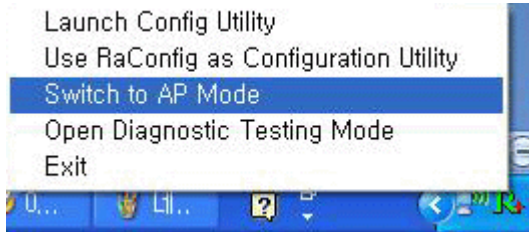
6-1-1. 네트워크 연결로 이동합니다. xp :시작 ->제어판 ->네트워크 연결 / win7 :시작 ->네트워크 공유센터 ->네트워크 연결 (무선 네트워크 연결은 고객님의서 설치하신 NEXT-311N USB무선랜카드 입니다.)



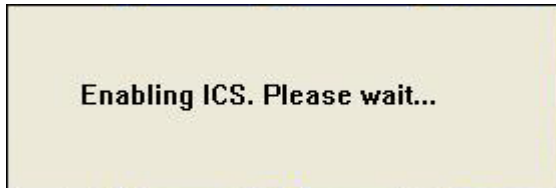
6-1-2. “로컬영역연결” 은 유선 랜카드입니다. 인터넷공유기나 인터넷회선(KT,SK등)에 유선으로 연결되어 있어야 하며, 192.168.11.1 이라는 IP주소를 할당받아 인터넷이 되고 있는 상태입니다. (192로 시작되는 사설IP주소대역이미지이며, IP주소는 다르게 나올 수 있습니다.)



6-2-1. 오른쪽 하단의 작업표시줄에 있는 아이콘(  또는  )에서 마우스의 오른쪽을 클릭하고 “Switch to AP Mode” 를 선택합니다.

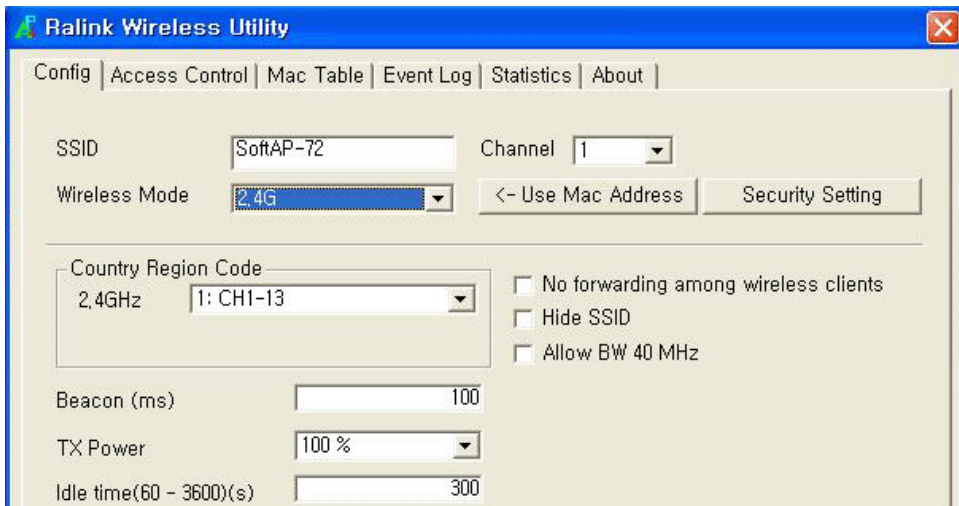


6-2-2. 무선랜카드에서 무선AP로 변신중입니다. 두둥~~



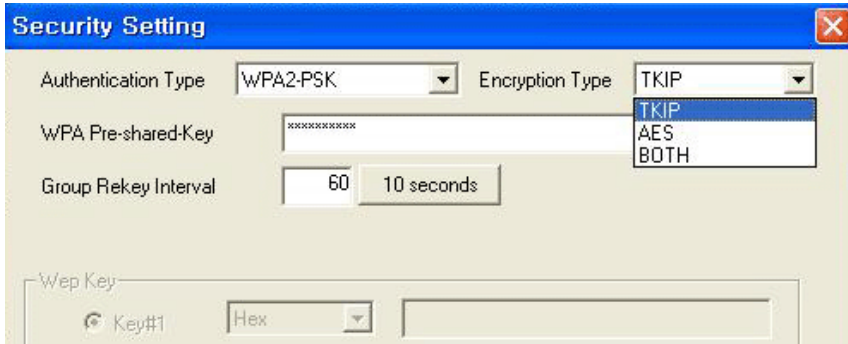
6-2-3. 무선AP 메뉴입니다.

- . SSID : 무선네트워크 이름입니다.(무선검색 시 구분되는 용도이며, 변경할 수도 있습니다.)
- . Channel : 1~13번의 채널을 지원하며, 무선랜에서 AP검색이 안될 때 변경하면 됩니다.)
- . Security Setting : 암호 설정을 할 수 있습니다.



6-2-4. 무선 암호 설정입니다. WEP설정은 이미 무력화되었으므로, WPA-PSK계열의 암호화방법을 권장합니다. (TKIP 또는 AES를 선택합니다.)

WPA 암호값입력부분은 영문, 숫자 모두 가능하며, 서로 혼합하여 9자리 이상으로 설정합니다.



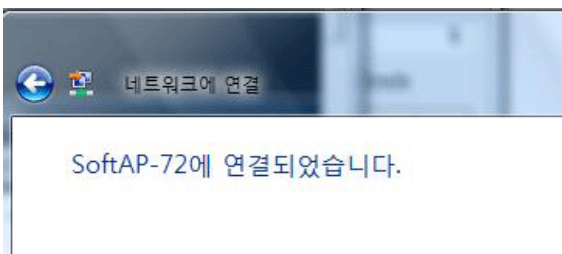
### 6-3-1. 노트북과 아이폰으로 무선AP검색 및 무선연결하기

. 노트북에서(VISTA) 무선연결을 시도하는 모습입니다. “SoftAP-72”가 무선랜모드에서 무선AP로 기능이 변경된 NEXT-311N 입니다.

. 무선AP에 보안설정을 하지 않은 상태에서 연결을 시도한 이미지 컷이며, 보안설정을 하였을 경우에는 “보안 적용된 네트워크”라고 표시됩니다.



### 6-3-2. 무선연결을 성공하였습니다.



6-3-3. 아이폰으로 Wi-Fi 검색을 하였습니다.  
 “SoftAP-72” 를 검색하고 연결도 성공하였습니다.



6-3-4. 아이폰으로 무선인터넷에 연결하여  
 웹 서핑을 하고 있습니다.



6-4-1. NEXT-311N 무선랜카드가 무선AP로 동작할 때에는 오른쪽하단의 작업표시줄에 위치한 Ralink Utility가 이렇게 변합니다.



- NEXT-311N 무선랜카드는 High Power N-Technonogy 기술을 적용하여 무선신호의 도달거리를 획기적으로 개선한 제품이기에, 무선AP모드로 사용해도 무선AP라우터와 비교했을 때 결코 뒤떨어지지 않는 무선연결성능을 보장합니다.