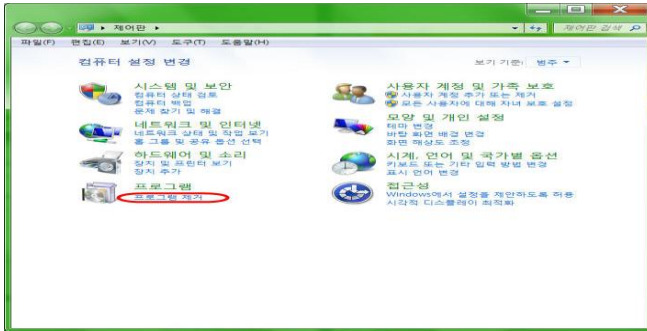


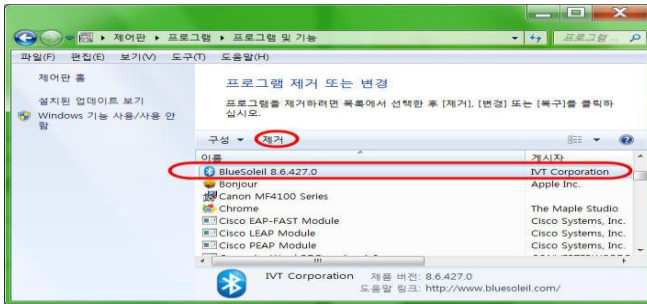
# NEXT-104BT WIN8/8.1 에서 사용하기

아래의 과정은 NEXT-104BT 를 사용하여 WIN8/8.1 환경에서 정상적으로 사용되지 않을 경우의 조치사항입니다.

① “제어판” 의 “프로그램 제거” 를 클릭합니다.



② “BlueSoleil 8.6.427.0 “ 클릭후 프로그램을 제거합니다.



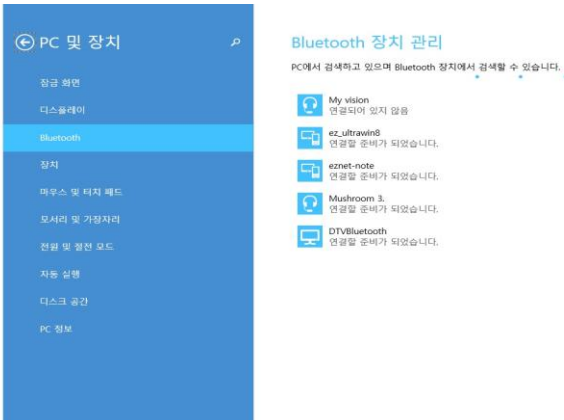
## ◆◆◆◆◆ 주의 ◆◆◆◆◆

BlueSoleil 8.6.427.0 소프트웨어가 설치되어 있지 않다면, 해당 블루소레일 설치 이후에 1,2번 과정은 건너뛰고 3번 과정부터 진행 해주시면 됩니다.

- ③ 바탕화면 우측 하단의 트레이 아이콘에서 “블루투스 아이콘”을 더블클릭합니다.



- ④ 아래의 화면과 같이 주변의 블루투스 장치가 검색됩니다.



⑤ 연결하실려는 블루투스 장치를 선택 후 “연결”을 클릭하시면 됩니다.

